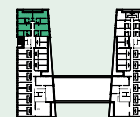
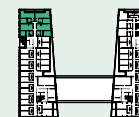


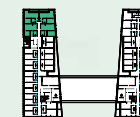
étage 1



étage 2



étage 3



étage 4



### Salle de bain

1 receveur de douche  
80 x 80 cm, 1 porte serviette,  
1 lavabo double vasque,  
1 tablette lavabo, 2 miroirs  
60 x 80 cm, 1 wc suspendu  
et 1 porte papier.

### Cuisine & Pièce à vivre

ensemble de cuisine de 100 cm  
comprenant 1 bac évier, 1 plaque  
de cuisson à 4 foyers, 1 frigo, 1 hotte  
à recyclage, 1 meuble bas et haut,  
1 table de cuisine et 2 tabourets, 1 table  
de salon et 2 chaises et 1 bibliothèque.

### Coin nuit

2 lits simples,  
1 penderie et  
2 tables de nuit.

● exemple type

appartement 1 chambre

46,40 m<sup>2</sup>

voir plan au verso >

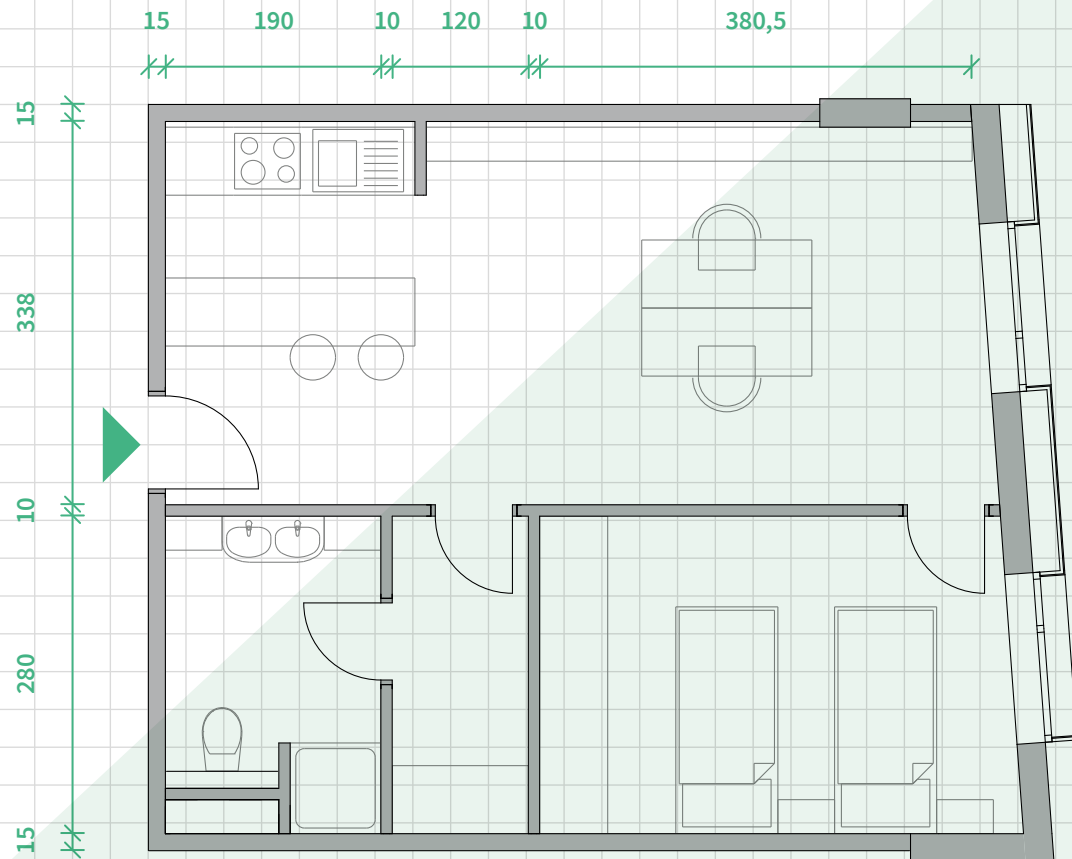
La Résidence Galiléo comprend :

**16**  
appartements  
1 chambre  
de 40,42 à 46,40 m<sup>2</sup>

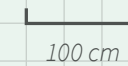
Les avantages des appartements 1 chambre :

- Confort accru  
(plus grand, qualité supérieure).
- Indépendance.
- Situation et vue sur parc.
- Location court - moyen terme.
- Rendement intéressant.
- Gestion all inclusive.





Echelle 1/33ème  
1,5 cm = 100 cm



**Documentation & vente exclusive :**



Générale Immobilière s.a.  
12, avenue du Rock'n'roll  
L-4361 Esch-sur-Alzette

[www.genimmo.lu](http://www.genimmo.lu)  
T. +352 511 971-1  
[genimmo@pt.lu](mailto:genimmo@pt.lu)

[www.residence-galileo.lu](http://www.residence-galileo.lu)

**Réalisation :**

