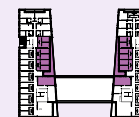
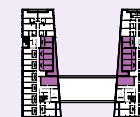


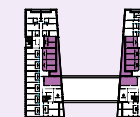
étage 1



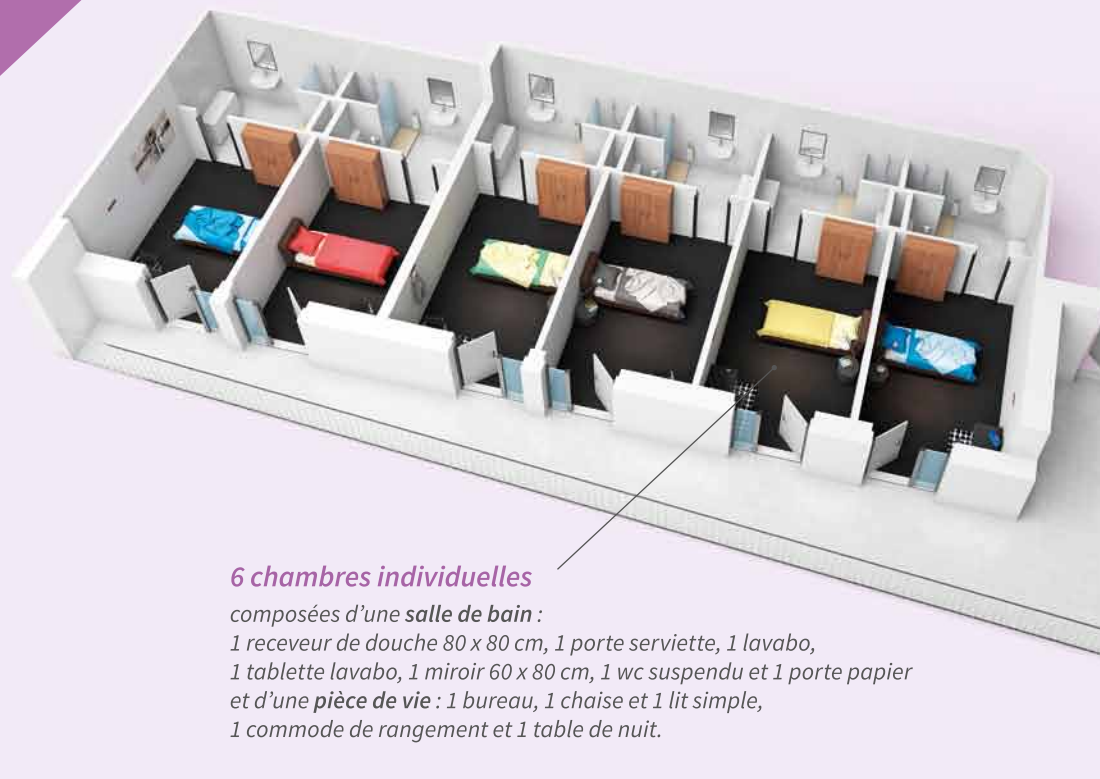
étage 2



étage 3



étage 4



6 chambres individuelles

composées d'une **salle de bain** :
1 receveur de douche 80 x 80 cm, 1 porte serviette, 1 lavabo,
1 tablette lavabo, 1 miroir 60 x 80 cm, 1 wc suspendu et 1 porte papier
et d'une **pièce de vie** : 1 bureau, 1 chaise et 1 lit simple,
1 commode de rangement et 1 table de nuit.

Un espace
commun de 36 m²

Coin cuisine

ensemble de cuisine de 240 cm
comprenant 1 bac évier,
1 plaque de cuisson à 4 foyers,
1 frigo, 1 hotte à recyclage et
1 meuble bas et haut.

Coin salon

1 table 6 personnes,
1 canapé 3 places,
3 fauteuils 1 place
et 1 table basse.

● exemple type
colocation

144,20 m²

voir plan au verso >

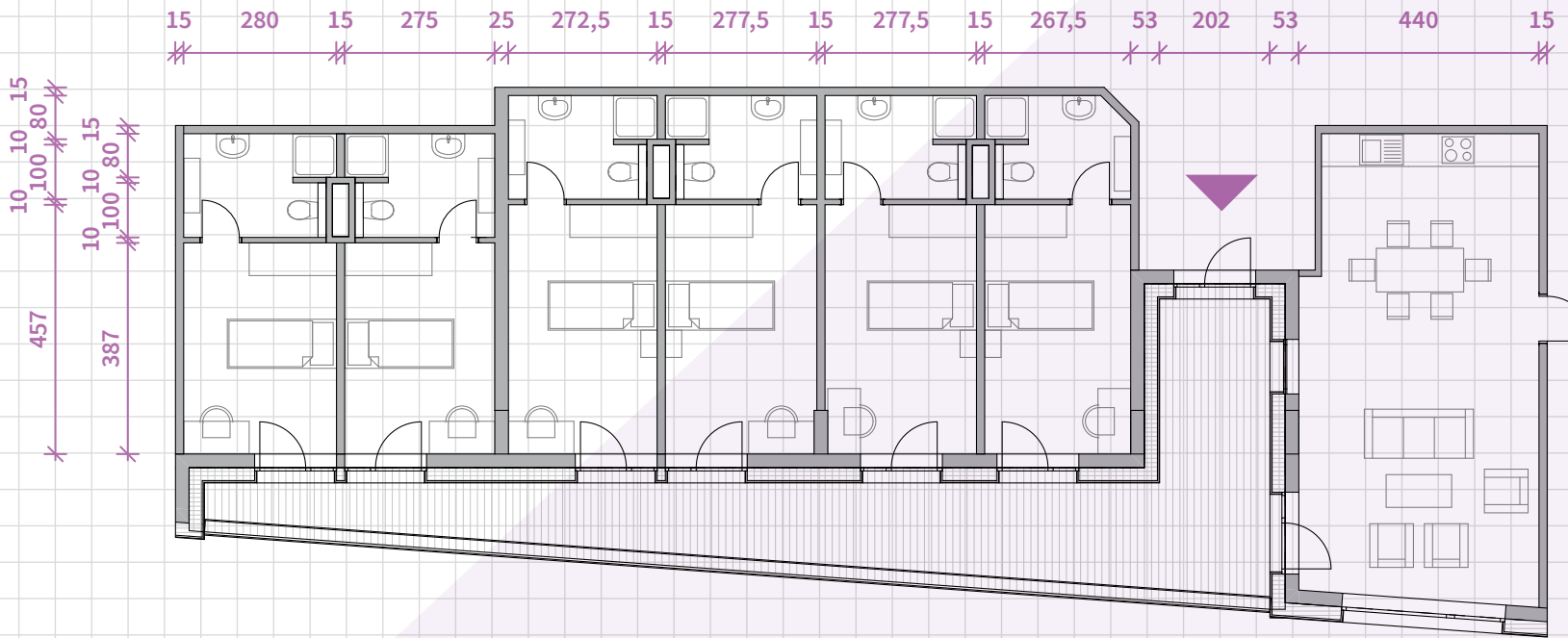
La Résidence Galiléo comprend :

8
colocations
de 6 chambres individuelles
de 137,94 à 145,10 m²

Les avantages des colocations :

- Confort et ergonomie (meublés sur mesure).
- Autonomie et intimité (Salle de douche individuelle).
- Loyer plus accessible.
- Convivialité (grande cuisine et séjour commun).
- Rendement intéressant.
- Gestion optimisée.





Echelle 1/66ème
1,5 cm = 200 cm

200 cm

Documentation & vente exclusive :



Générale Immobilière s.a.
12, avenue du Rock'n'roll
L-4361 Esch-sur-Alzette

www.genimmo.lu
T. +352 511 971-1
genimmo@pt.lu

www.residence-galileo.lu

Réalisation :



Document et illustrations non contractuels.